



**RÉPUBLIQUE  
FRANÇAISE**

*Liberté  
Égalité  
Fraternité*



# **PRESENTATION DU FONDS CHALEUR**

**Pôle Départemental des Energies Renouvelables – DDT16**  
**Mardi 2 Février**



RÉPUBLIQUE  
FRANÇAISE

*Liberté  
Égalité  
Fraternité*

# La chaleur renouvelable et de récupération



**L'ADEME peut accompagner les projets de mises en place d'EnR  
thermiques et de récupération via le Fonds Chaleur**

**Les EnR&R (EnR thermique et de récupération ou chaleur renouvelable)  
correspondent à la mise en place de :**

- Biomasse énergie
- Solaire thermique
- Géothermie
- Récupération de chaleur fatale
- Réseau de chaleur
- Méthanisation (avec valorisation de biométhane en réseau de gaz naturel)



RÉPUBLIQUE  
FRANÇAISE

*Liberté  
Égalité  
Fraternité*

# Accompagnement ADEME



L'ADEME accompagne les projets de mises en place  
d'EnR/R  
à toutes les étapes :





RÉPUBLIQUE  
FRANÇAISE

*Liberté  
Égalité  
Fraternité*

# Accompagnement ADEME



## AIDES A LA DECISION

L'ADEME peut financer les études de faisabilité EnR:

- Cahier des charges ADEME  
<https://agirpouurlatransition.ademe.fr/>
- Le bureau d'études doit être qualifié « RGE »

L'ADEME peut aussi financer les études réseaux de chaleur suivant les cahiers des charges ADEME-AMORCE

**Financement des études de faisabilité entre 50%  
et 70 % du coût HT.**





RÉPUBLIQUE  
FRANÇAISE

*Liberté  
Égalité  
Fraternité*

# Accompagnement ADEME

## AIDES A L'INVESTISSEMENT



- **Financement d'opérations individuelles d'une certaine taille :**
  - Chaudières biomasse > 1 200 MWh sortie chaudière/an  
Seuil aide forfaitaire/analyse éco à 12 000 MWh EnR&R
  - Solaire thermique > 25 m<sup>2</sup> de capteurs  
Seuil aide forfaitaire/analyse éco à 500 m<sup>2</sup>
  - Géothermie : > 25 MWh EnR/an pour toutes les technologies (sondes, nappes, eaux usées..)  
Seuil aide forfaitaire/analyse éco à 1000 MWh EnR&R
- **Financement d'opérations groupées de plus petites installations pour atteindre les seuils du Fonds Chaleur :**
  - Contrat de développement patrimonial
  - Contrat de développement territorial - *une priorité pour l'Ademe*



RÉPUBLIQUE  
FRANÇAISE

*Liberté  
Égalité  
Fraternité*

# Accompagnement ADEME



**Un site unique pour :**

- Connaitre les règlements d'aide et les critères techniques par technologie EnR/R
- Faire sa demande de subvention en ligne

**<https://agirpouurlatransition.ademe.fr/>**

- Exemple pour la biomasse :

L'idée générale du fonds chaleur est d'apporter une aide rapportée au kWh EnR produit (et non pas proportionnelle au coût d'investissement).

L'aide est versée en 2 fois :

- 80% de l'aide versée à la réception des travaux
- solde de 20% sur les résultats de production de la première année de fonctionnement



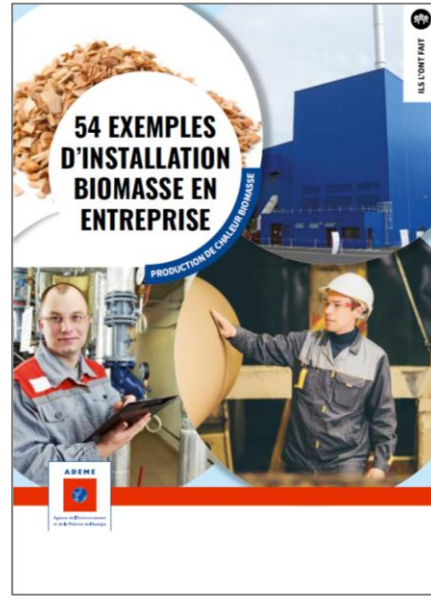
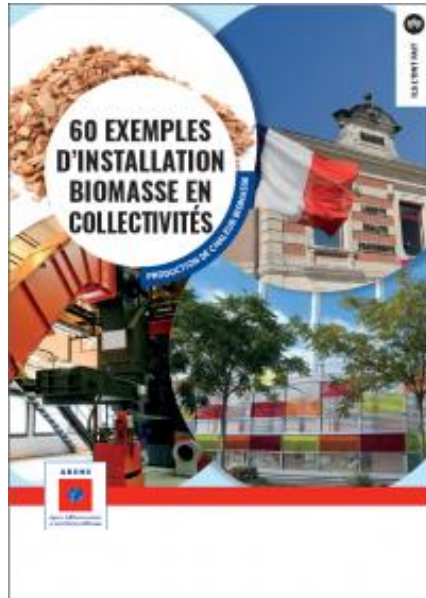
RÉPUBLIQUE  
FRANÇAISE

*Liberté  
Égalité  
Fraternité*

# Accompagnement ADEME



## BOIS ENERGIE : quelques Outils







RÉPUBLIQUE  
FRANÇAISE

*Liberté  
Égalité  
Fraternité*

# Accompagnement ADEME



## SOLAIRE THERMIQUE : quelques Outils

The screenshot shows a web browser displaying the website <https://www.solaire-collectif.fr/operations-de-reference.htm>. The page features a header with the text "Chaleur solaire collective performante et durable" and a logo with the letters "S" and "D". Below the header is a navigation menu with tabs for "SOCOL", "Chaleur solaire collective", "Technologies", "Opérations de référence", "Médiathèque", and "Outils". A search bar labeled "Recherche" is also present. The main content area is titled "OPÉRATIONS DE RÉFÉRENCE" and includes the sub-heading "Découvrez les vidéos témoignages SOCOL". A video player is embedded, showing a man in a dark jacket standing in front of solar panels. Below the video, there is a paragraph of text: "Le soleil est une source d'énergie disponible partout pour produire de la chaleur collective. Ces fiches d'opérations permettent de détailler les différentes technologies employées pour diverses applications dans plusieurs régions de France et d'en consulter les données techniques et économiques."





RÉPUBLIQUE  
FRANÇAISE

*Liberté  
Égalité  
Fraternité*

# Accompagnement ADEME



## GÉOTHERMIE : quelques Outils


https://www.geothermies.fr/

**GÉOTHERMIES** Les géothermies Actualités Espace régional Outils

**Découvrez les différentes Géothermies**


Vous ne connaissez pas la géothermie et voulez savoir à quoi elle sert, comment elle fonctionne et quels sont ses atouts ?  
Consultez vite notre page dédiée !

[LIRE LA SUITE >](#)




**Les géothermies**

Vous ne savez pas ce qu'est la géothermie ?  
Vous voulez en savoir plus sur les géothermies ?  
Ou, porteur de projet, vous voulez vous chauffer



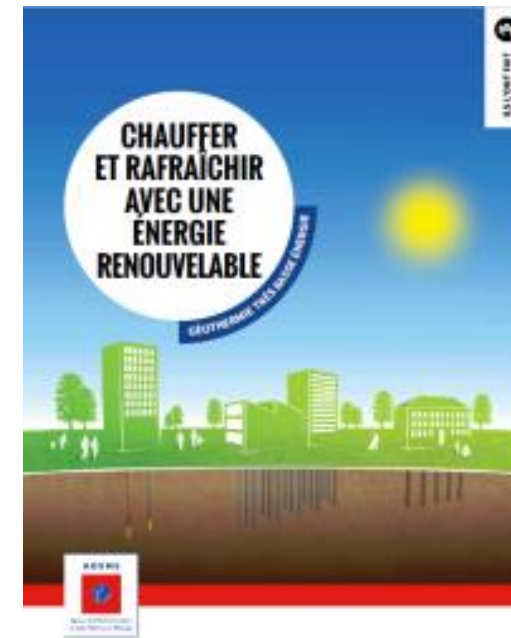
**Espace régional**

Vous recherchez des informations locales sur les ressources géothermiques, les acteurs, les dispositifs de soutien ou bien encore sur les



**Outils pour le professionnel**

**Professionnels de la géothermie**, retrouvez ici les guides, logiciels, cartes et formations pour **bénéficier des avancées de la filière.**





RÉPUBLIQUE  
FRANÇAISE

*Liberté  
Égalité  
Fraternité*

# Accompagnement ADEME



## RECUPERATION DE CHALEUR FATALE : quelques Outils

**RÉCUPÉRATION DE CHALEUR FATALE INDUSTRIELLE**  
DES ÉCONOMIES D'ÉNERGIE À LA CLÉ

LE GUIDE DE LA RÉCUPÉRATION DE CHALEUR | QUEL POTENTIEL DANS VOTRE ENTREPRISE ? | RÉALISATIONS | AIDES ET ACCOMPAGNEMENT | EN SAVOIR PLUS | GLOSSAIRE

Accueil > L'ADEME, une institution au service des industriels

### L'ADEME, une institution au service des industriels

L'Agence de l'Environnement et de la Maîtrise de l'Énergie (ADEME) participe à la mise en œuvre des politiques publiques dans les domaines de l'environnement, de l'énergie et du développement durable. Elle aide notamment au quotidien les industriels à optimiser leur efficacité énergétique.

• **Objectif : économies d'énergie**

L'ADEME met à disposition des entreprises industrielles ses capacités d'expertise et de conseil.

Ses missions :

- Aider les acteurs privés et publics à progresser dans leur démarche environnementale par un accompagnement personnalisé (expertise et conseil)
- Aider au financement de projets, depuis la recherche jusqu'à la mise en œuvre, notamment sur des projets d'efficacité énergétique

2 leviers d'action pour la réduction des consommations énergétiques :

- L'identification des potentiels d'économies d'énergie
- La mise à disposition d'outils et d'exemples pour la mise en œuvre des meilleures technologies et de pratiques d'utilisation rationnelle de l'énergie

• **La récupération de chaleur industrielle au cœur de la R&D**

Dans le domaine de l'industrie, les actions de l'ADEME se structurent autour :

- Des procédés spécifiques à certains secteurs industriels





RÉPUBLIQUE  
FRANÇAISE

*Liberté  
Égalité  
Fraternité*

# Accompagnement ADEME

## RESEAU DE CHALEUR : quelques Outils



OBSERVATOIRE DES RÉSEAUX DE CHALEUR

Recherche

ACCUEIL QUI SOMMES-NOUS? CHIFFRES CLÉS CARTOGRAPHIE RESSOURCES AGENDA

Pour tout savoir sur les réseaux de chaleur

Piloté par le Comité stratégique des acteurs des réseaux de chaleur, créé à l'initiative du SNCU, l'Observatoire est la plateforme de référence sur les réseaux de chaleur et de froid à destination des collectivités, des pouvoirs publics, des professionnels et des acteurs associatifs.

La mise en place de l'Observatoire répond à l'ambition du Comité stratégique des réseaux de

Chiffres clés  
Les chiffres clés des réseaux de chaleur

Potentiel de développement des réseaux de chaleur x 12

SPÉCIMEN

Consommations de chaleur du bâti  
(reconstruction d'après les statistiques nationales et les données d'OpenStreetMap)

- Résidentiel collectif
- Tertiaire

Tracé des réseaux de chaleur viables

— Zone de voie desservant des bâtiments (résidentiel collectif et tertiaire) dont la consommation totale de chaleur est supérieure à 4,5 MWh par mètre linéaire.

Pour obtenir la carte de votre territoire, demande à transmettre à : [sncu@fedene.fr](mailto:sncu@fedene.fr)

SNCU fedene setec environnement

MORCE  
DÉCHETS | ÉNERGIE | EAU

L'ÉLU & les réseaux de chaleur

Dans la collection Guide de l'Élu

ADEME  
Agence de la Transition Écologique





RÉPUBLIQUE  
FRANÇAISE

*Liberté  
Égalité  
Fraternité*

# Accompagnement ADEME



## METHANISATION : quelques Outils

The image displays a screenshot of the Méthan'Action website and two brochures. The website header includes the Méthan'Action logo and navigation links: ACCUEIL, ACTUALITES, VOTRE PROJET, LA FILIERE NOUVELLE-AQUITAINE, and BOITE A OUTILS. The main banner features a photograph of a biogas plant with the text: "LA METHANISATION EN NOUVELLE-AQUITAINE" and "Agriculteurs, collectivités, entreprises. Lancez vous dans la méthanisation!". The two brochures are: "LA METHANISATION EN 10 QUESTIONS" (Produire de l'énergie à partir des déchets organiques) and "INFORMER ET DIALOGUER AUTOUR D'UN PROJET DE METHANISATION" (Bonnes pratiques à l'attention des agriculteurs porteurs de projets).



RÉPUBLIQUE  
FRANÇAISE

*Liberté  
Égalité  
Fraternité*

# Accompagnement ADEME

Vos interlocuteurs ADEME en CHARENTE



Pôle Transition Énergétique  
[samuel.ardon@ademe.fr](mailto:samuel.ardon@ademe.fr)



Pôle Territoire Durable (approches territoriales)  
[quentin.houssin@ademe.fr](mailto:quentin.houssin@ademe.fr)



Pôle Territoire Durable (méthanisation et agriculture)  
[guillaume.dufil@ademe.fr](mailto:guillaume.dufil@ademe.fr)



Pôle Économie Circulaire  
[sandrine.wenisch@ademe.fr](mailto:sandrine.wenisch@ademe.fr)



RÉPUBLIQUE  
FRANÇAISE

*Liberté  
Égalité  
Fraternité*

# Accompagnement ADEME



**Relais animés par l'ADEME, à disposition des porteurs de projets sur les territoires**

- conseils techniques
- réalisation d'études d'opportunité
- sensibilisation aux EnR

## Votre Relais Energie Renouvelable en CHARENTE



**Centre Régional des Energies Renouvelables - CRER**

ZA de Baussais - 8 rue Jacques Cartier

79260 La Crèche

**Telephone:** 05 49 08 24 24

**Email:** [contact@crer.info](mailto:contact@crer.info)